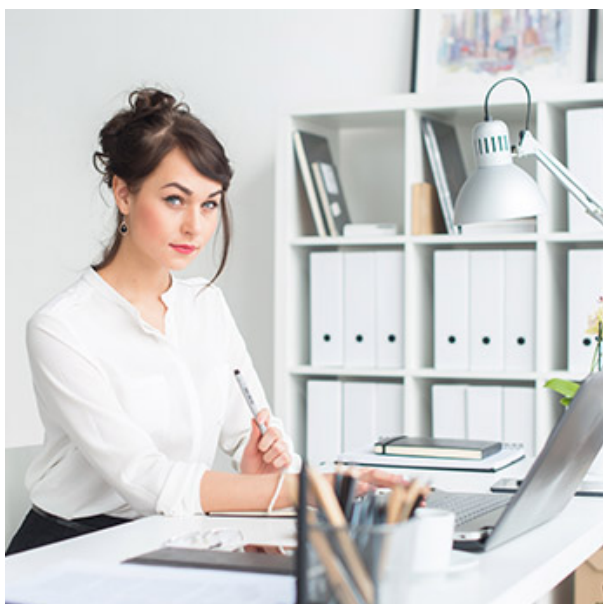


Zamestnanec samosprávneho kraja pre sociálnu posudkovú činnosť



Charakteristika

Zamestnanec samosprávneho kraja pre sociálnu posudkovú činnosť pripravuje a **spracováva komplexnú agendu** súvisiacu so sociálnou posudkovou činnosťou.

Požadovaný stupeň vzdelania

- Vysokoškolské vzdelanie druhého stupňa

Optimálne školské vzdelanie

- Vysokoškolské vzdelanie prvého stupňa v odbore verejná správa a regionálny rozvoj
- Úplné stredné odborné vzdelanie v odbore sociálno-právna činnosť
- Úplné stredné odborné vzdelanie v odbore sociálno-výchovný pracovník
- Vysokoškolské vzdelanie druhého stupňa v odbore psychológia - sociálna a pracovná psychológia
- Vysokoškolské vzdelanie prvého stupňa v odbore sociálna práca
- Vysokoškolské vzdelanie druhého stupňa v odbore sociálna práca
- Vysokoškolské vzdelanie druhého stupňa v odbore sociálna práca
- Vysokoškolské vzdelanie prvého stupňa v odbore sociálne služby a poradenstvo
- Vysokoškolské vzdelanie druhého stupňa v odbore sociálne služby a poradenstvo
- Vyššie odborné vzdelanie v odbore sociálno-právna činnosť
- Úplné stredné odborné vzdelanie v odbore sociálno-výchovný pracovník

Alternatívne vzdelávacie cesty

- Vysokoškolské vzdelanie prvého stupňa v odbore etika - etika-sociálna práca
- Úplné stredné odborné vzdelanie v odbore verejná správa
- Úplné stredné odborné vzdelanie v odbore obchodná akadémia
- Vysokoškolské vzdelanie druhého stupňa v odbore právo
- Vysokoškolské vzdelanie druhého stupňa v odbore právo
- Vysokoškolské vzdelanie druhého stupňa v odbore pedagogika - sociálna pedagogika
- Vysokoškolské vzdelanie druhého stupňa v odbore pedagogika - sociálna pedagogika
- Úplné stredné odborné vzdelanie v odbore vychovávateľsko-opatrovateľská činnosť
- Úplné stredné odborné vzdelanie v odbore učiteľstvo pre materské školy a vychovávateľstvo
- Úplné stredné odborné vzdelanie v odbore učiteľstvo pre materské školy a vychovávateľstvo

- Vysokoškolské vzdelanie prvého stupňa v odbore psychológia - sociálna a pracovná psychológia
- Vysokoškolské vzdelanie prvého stupňa v odbore sociálna práca
- Vysokoškolské vzdelanie prvého stupňa v odbore sociálna práca - misijná a charitatívna práca
- Vysokoškolské vzdelanie prvého stupňa v odbore sociálna práca - sociálna práca v zdravotníctve
- Vysokoškolské vzdelanie prvého stupňa v odbore sociálna práca - soc.práca so zamer. na rómsku komunitu
- Vysokoškolské vzdelanie prvého stupňa v odbore sociálna práca - sociálna práca so zameraním na rodinu
- Vysokoškolské vzdelanie prvého stupňa v odbore sociálna práca - sociálna práca s deťmi a mládežou
- Vysokoškolské vzdelanie prvého stupňa v odbore sociálne služby a poradenstvo
- Vysokoškolské vzdelanie prvého stupňa v odbore soc.služ.a porad.-soc. služ. a porad. vo verejnej správe
- Vysokoškolské vzdelanie prvého stupňa v odbore soc.služ.a porad.-manžment sociálnych služieb
- Vysokoškolské vzdelanie druhého stupňa v odbore etika - etika-sociálna práca
- Úplné stredné odborné vzdelanie v odbore obchodná akadémia
- Vysokoškolské vzdelanie druhého stupňa v odbore sociálno-právna výchova /V/
- Úplné stredné odborné vzdelanie v odbore vychovávateľsko-opatrovateľská činnosť
- Vysokoškolské vzdelanie prvého stupňa v odbore sociálna práca - sociálna a misijná práca v rómskych komunitách
- Vysokoškolské vzdelanie prvého stupňa v odbore sociálna práca - sociálna práca v rómskej komunite
- Vysokoškolské vzdelanie prvého stupňa v odbore sociálna práca - charitatívna a sociálna služba
- Vysokoškolské vzdelanie prvého stupňa v odbore sociálna práca - sociálna a misijná práca
- Vysokoškolské vzdelanie prvého stupňa v odbore sociálna práca - sociálna a misijná práca s rómskou komunitou
- Vysokoškolské vzdelanie prvého stupňa v odbore sociálna práca - sociálna a misijná práca v rómskej komunite
- Vysokoškolské vzdelanie prvého stupňa v odbore sociálna práca - formácia a vedenie spoločenstiev
- Vysokoškolské vzdelanie prvého stupňa v odbore sociálna práca - náuka o rodine
- Vysokoškolské vzdelanie prvého stupňa v odbore sociálna práca - sociálna práca so zameraním na sociálno-zdravotnú starostlivosť o seniorov
- Vysokoškolské vzdelanie prvého stupňa v odbore sociálna práca - sociálna práca vo verejnej správe a sociálne služby
- Vysokoškolské vzdelanie prvého stupňa v odbore sociálna práca - rozvojová pomoc a misijná práca
- Vysokoškolské vzdelanie prvého stupňa v odbore sociálna práca - preventívna sociálna práca
- Vysokoškolské vzdelanie prvého stupňa v odbore sociálne služby a poradenstvo - sociálne a misijné služby v rómskych komunitách

Odborná prax

Výkon tohto zamestnania nevyžaduje odbornú prax

Osobnostné predpoklady

- | | |
|---|--------------|
| - Cieľavedomosť | nadpriemerná |
| - Ochota pomáhať (zmysel pre spolupatričnosť) | nadpriemerná |
| - Pamäť | nadpriemerná |
| - Pozornosť | nadpriemerná |
| - Praktické myslenie | nadpriemerná |
| - Precíznosť (presnosť) | nadpriemerná |
| - Predstavivosť | nadpriemerná |
| - Sebaistota | nadpriemerná |

- Sebaovládanie
- Spôľahlivosť

nadpriemerná
nadpriemerná

Osobnostný typ

- Administratívny typ

Zdravotné obmedzenia

Choroby obmedzujúce výkon zamestnania

- Duševné poruchy
- Poruchy správania
- Závažné psychosomatické choroby

Mzdy v regiónoch

Kraj	Od	Medián	Do
Slovenská republika	895 Eur	981 Eur	1073 Eur

Doplňujúce informácie

Pracovné podmienky

- Psychická pracovná záťaž
- Nepravidelný pracovný čas, práca na zmeny
- Práca v uzavretom alebo polouzavretom priestore
- Práca vo voľnom priestore

častočná

Charakter práce

Charakter činností

- Špecializované, tvorivé a vývojové práce

Vedenie podriadených pracovníkov

- Bez vedenia

Zodpovednosť za výsledky a hodnoty

- Veľká zodpovednosť, prípadné straty môžu byť veľké alebo ťažko odstrániteľné (nahraditeľné)

Klasifikácie

ISCO-08

2635 Špecialisti v oblasti sociálnej práce a poradenstva

SK ISCO-08

2635009 Posudkový sociálny pracovník

Sekcia SK NACE Rev. 2

O Verejná správa a obrana, povinné sociálne zabezpečenie

Divízia SK NACE Rev. 2

84 Verejná správa a obrana, povinné sociálne zabezpečenie

Európsky kvalifikačný rámec

Úroveň 7