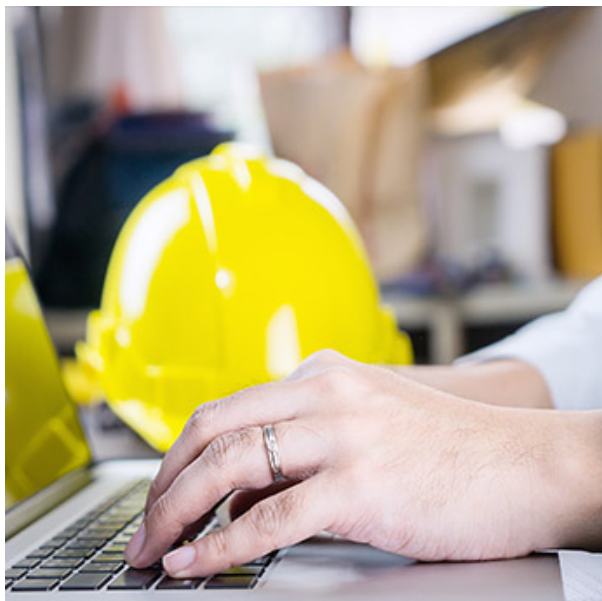


Samostatný stavebný technik obce



Charakteristika

Samostatný stavebný technik obce **zabezpečuje čiastkové odborné činnosti v oblasti prípravy a realizácie investičných akcií** v pôsobnosti príslušnej obce.

Požadovaný stupeň vzdelania

- Vysokoškolské vzdelanie prvého stupňa

Optimálne školské vzdelanie

- Vysokoškolské vzdelanie druhého stupňa v odbore stavebníctvo - technológia stavieb
- Vysokoškolské vzdelanie druhého stupňa v odbore stavebníctvo - technológia a manažment stavieb
- Vysokoškolské vzdelanie druhého stupňa v odbore stavebníctvo - technológia a manažment v stavebníctve
-
-
- Vysokoškolské vzdelanie prvého stupňa v odbore finančný manažment
- Vysokoškolské vzdelanie prvého stupňa v odbore manažment výroby a služieb
- Vysokoškolské vzdelanie prvého stupňa v odbore priemyselný manažment
- Vysokoškolské vzdelanie prvého stupňa v odbore priemyselné inžinierstvo a manažment
- Vysokoškolské vzdelanie prvého stupňa v odbore priemyselné inžinierstvo - integrovaný manažment
- Vysokoškolské vzdelanie druhého stupňa v odbore priemyselné inžinierstvo - projektovanie, organizácia a riadenie výroby
- Vysokoškolské vzdelanie druhého stupňa v odbore stavebné inžinierstvo - Civil Engineering
- Vysokoškolské vzdelanie druhého stupňa v odbore ekonomika a riadenie stavebníctva
- Vysokoškolské vzdelanie druhého stupňa v odbore stavebníctvo
- Vysokoškolské vzdelanie druhého stupňa v odbore stavebníctvo - realizácia stavieb
- Vysokoškolské vzdelanie druhého stupňa v odbore stavebníctvo - stavebné materiály a prefabrikácia
- Vysokoškolské vzdelanie druhého stupňa v odbore stavebníctvo - stavebné inžinierstvo
- Vysokoškolské vzdelanie druhého stupňa v odbore stavebníctvo - stavebné inžinierstvo
- Vysokoškolské vzdelanie druhého stupňa v odbore stavebníctvo - technológia a realizácia stavieb
- Vysokoškolské vzdelanie druhého stupňa v odbore stavebníctvo - ekonomika a riadenie stavebníctva
- Vysokoškolské vzdelanie druhého stupňa v odbore stavebníctvo - technika prostredia budov
- Vysokoškolské vzdelanie prvého stupňa v odbore finančný manažment podniku

Alternatívne vzdelávacie cesty

- Vysokoškolské vzdelanie druhého stupňa v odbore priemyselné inžinierstvo
- Vysokoškolské vzdelanie tretieho stupňa v odbore priemyselné inžinierstvo
- Vysokoškolské vzdelanie prvého stupňa v odbore stavebníctvo civil engineering
- Vysokoškolské vzdelanie tretieho stupňa v odbore stavebníctvo
- Vysokoškolské vzdelanie tretieho stupňa v odbore stavebníctvo - technológia stavieb
- Vysokoškolské vzdelanie tretieho stupňa v odbore stavebníctvo - technológia a manažment stavieb
- Vysokoškolské vzdelanie tretieho stupňa v odbore stavebníctvo - teória technológie a riadenia v stavebníctve
- Vysokoškolské vzdelanie prvého stupňa v odbore odvet.ekonom.a manažm.-elektronický obchod a manažment
- Vysokoškolské vzdelanie druhého stupňa v odbore manažment v stavebníctve
- Vysokoškolské vzdelanie druhého stupňa v odbore pozemné stavby a architektúra
- Vysokoškolské vzdelanie druhého stupňa v odbore pozemné stavby - architektúra
- Vysokoškolské vzdelanie tretieho stupňa v odbore stavebníctvo - technológie a manažérstvo stavieb
- Úplné stredné odborné vzdelanie v odbore výroba v stavebníctve
- Vysokoškolské vzdelanie prvého stupňa v odbore výrobný manažment
- Vysokoškolské vzdelanie druhého stupňa v odbore ekonomika investičného a vedeckotechnického rozvoja
- Vysokoškolské vzdelanie prvého stupňa v odbore manažment - finančný manažment

Odborná prax

Výkon tohto zamestnania nevyžaduje odbornú prax

Osobnostné predpoklady

- | | |
|-------------------------|--------------|
| - Praktické myslenie | nadpriemerná |
| - Precíznosť (presnosť) | nadpriemerná |
| - Sebaistota | nadpriemerná |
| - Spoľahlivosť | nadpriemerná |
| - Pamäť | bežná |
| - Pozornosť | bežná |
| - Sebaovládanie | bežná |

Osobnostný typ

- Administratívny typ

Zdravotné obmedzenia

Choroby vylučujúce výkon zamestnania

- Závažné duševné poruchy, ťažké poruchy správania

Choroby obmedzujúce výkon zamestnania

- Duševné poruchy
- Poruchy správania
- Závažné psychosomatické choroby

Mzdy v regiónoch

Kraj	Od	Medián	Do
Bratislavský kraj	1598 Eur	1927 Eur	2378 Eur
Banskobystrický kraj	1279 Eur	1492 Eur	2109 Eur
Slovenská republika	1342 Eur	1712 Eur	2206 Eur

Doplňujúce informácie

Príklady práce

- Príprava a realizácia investícií menšieho rozsahu alebo časti veľkých investícií.
- Zhromažďovanie a vyhodnocovanie požiadaviek na výstavbu, stanovovanie optimálneho spôsobu realizácie a spracovávanie zadávacích listov.
- Spracovávanie návrhov investičných plánov.
- Príprava výberových konaní investičných akcií po vecnej stránke.
- Výkon stavebného dozoru.
- Príprava a zabezpečovanie dokumentácie na stavebné povolenie.
- Zabezpečovanie prípravy investičných akcií, spracovanie investičných zámerov podľa zadania, spôsobov financovania, projektovej prípravy a pod.
- Riešenie majetkovoprávných vzťahov podľa investičných zámerov a technicko-ekonomických požiadaviek.
- Spracovávanie rozpočtov a plánov nákladov na prípravné, prieskumné a projektové práce.
- Zabezpečovanie realizácie investičných akcií, vrátane dozoru nad priebehom realizácie investícií, výber a koordinácia dodávateľov a iných účastníkov stavby.
- Preberanie prác, príprava, uzatváranie a uskutočňovanie zmien zmlúv, preverovanie a zabezpečovanie úplnosti investičnej dokumentácie.
- Vyhотовovanie zápisov a protokolov o odovzdaní stavieb, zabezpečovanie odstraňovania nedostatkov v priebehu ich realizácie.
- Priebežná kontrola čerpania rozpočtu.
- Technicko-ekonomické hodnotenie efektívnosti investícií, vrátane návrhov opatrení na zmeny.
- Posudzovanie technicko-ekonomických zadaní investícií z hľadiska finančného zabezpečenia.

Pracovné podmienky

- Psychická pracovná záťaž čiasť
- Práca v uzavretom alebo polouzavretom priestore

Charakter práce

Charakter činností

- Odborné nemanuálne práce

Vedenie podriadených pracovníkov

- Bez vedenia

Zodpovednosť za výsledky a hodnoty

- Nízka zodpovednosť, prípadné straty sú malé alebo ľahko odstrániteľné (nahraditeľné)

Klasifikácie

ISCO-08

3112 Stavební technici

SK ISCO-08

3112999 Stavebný technik inde neuvedený

Sekcia SK NACE Rev. 2

O Verejná správa a obrana, povinné sociálne zabezpečenie

Divízia SK NACE Rev. 2

84 Verejná správa a obrana, povinné sociálne zabezpečenie

Európsky kvalifikačný rámec

Úroveň 6