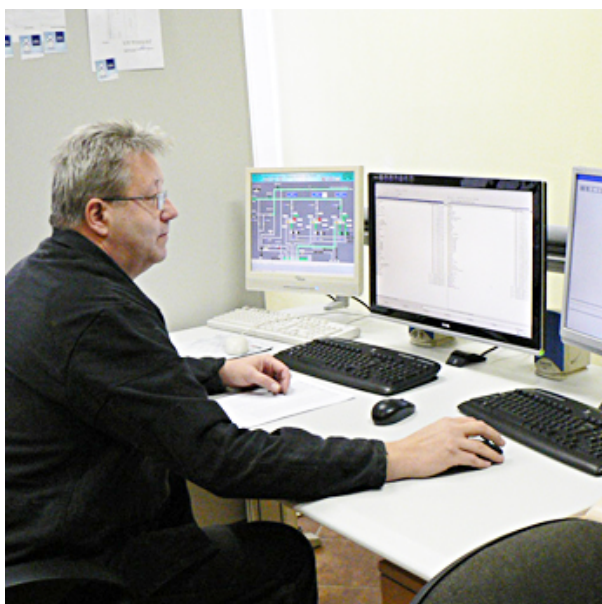


Technik banského monitoringu



Charakteristika

Technik banského monitoringu **zabezpečuje prevádzku monitorovacích zariadení v bani, vyhodnocuje výsledky meraní a vedie príslušnú evidenciu.**

Požadovaný stupeň vzdelania

- Úplné stredné odborné vzdelanie

Optimálne školské vzdelanie

- Úplné stredné odborné vzdelanie v odbore geológia, geotechnika a environmentalistika
- Úplné stredné odborné vzdelanie v odbore užitá geológia
- Úplné stredné odborné vzdelanie v odbore mechanik banských strojov a veľkostrojov
- Úplné stredné odborné vzdelanie v odbore baníctvo
- Úplné stredné odborné vzdelanie v odbore geológia, geotechnika a environmentalistika

Alternatívne vzdelávacie cesty

- Vysokoškolské vzdelanie prvého stupňa v odbore baníctvo - baníctvo a geotechnika
- Vysokoškolské vzdelanie prvého stupňa v odbore baníctvo-zachranárska,požiarna a bezpečnostná technika
- Úplné stredné odborné vzdelanie v odbore technické lýceum
- Vysokoškolské vzdelanie prvého stupňa v odbore baníctvo
- Vysokoškolské vzdelanie prvého stupňa v odbore zabezpečovacia technika - bezpečnosť technologických systémov a procesov
- Úplné stredné odborné vzdelanie v odbore elektronické a oznamovacie zariadenia / V /
- Úplné stredné odborné vzdelanie v odbore obrazová a zvuková technika
- Úplné stredné odborné vzdelanie v odbore obrazová a zvuková technika technické
- Úplné stredné odborné vzdelanie v odbore obrazová a zvuková technika - technologicko - organizačné
- Úplné stredné odborné vzdelanie v odbore technické lýceum
- Úplné stredné všeobecné vzdelanie v odbore gymnázium - baníctvo

Kompetencie

Všeobecné spôsobilosti

- Analyzovanie a riešenie problémov	Nutná	Pokročilá
- Informačná gramotnosť	Nutná	Pokročilá
- Rozhodovanie	Nutná	Pokročilá
- Samostatnosť	Nutná	Pokročilá
- Digitálna gramotnosť (počítačové spôsobilosti)	Nutná	Elementárna
- Environmentálna (prírodovedná) gramotnosť	Nutná	Elementárna
- Kultivovaný písomný prejav	Nutná	Elementárna
- Matematická gramotnosť	Nutná	Elementárna
- Organizovanie a plánovanie práce	Nutná	Elementárna
- Osobnostný rozvoj	Nutná	Elementárna
- Pružnosť v myslení (adaptabilita, flexibilita, improvizračné spôsobilosti)	Nutná	Elementárna
- Technická gramotnosť	Nutná	Elementárna
- Digitálna gramotnosť (počítačové spôsobilosti)	Výhodná	Pokročilá
- Komunikácia v cudzom jazyku	Výhodná	Elementárna

Odborné vedomosti

- Geoinformatika	nutná
- Zásady vedenia technickej dokumentácie	nutná
- Banská geomechanika	nutná
- Bezpečnosť a ochrana zdravia pri práci v baníctve	nutná
- Technológie hlbinného dobývania a razenia	nutná
- Geomechanické javy v baniach	nutná
- Technológia dobývania, razenia a vrtných prác	nutná
- Meracia a regulačná technika	nutná
- Softvéry pre odborné aplikácie	nutná

Odborné zručnosti

- Meranie a nastavovanie parametrov zariadení na prenos dát a prenosových ciest dátových sietí	nutná
- Meranie zmien napätia horského masívu	nutná
- Monitoring a meranie procesov v podzemí	nutná
- Rozbor príčin vzniku otrasov v podzemí	nutná
- Spracovanie výsledkov banského monitoringu	nutná
- Výskum napäťových polí v horských masívoch	nutná

Odborná prax

Na výkon tohto zamestnania sa odporúča odborná prax:

- aspoň 1 rok

Osobnostné predpoklady

- Analytické myslenie	nadpriemerná
- Precíznosť (presnosť)	nadpriemerná
- Pozornosť	nadpriemerná
- Spolahlivosť	nadpriemerná
- Pamäť	bežná
- Predstavivosť	bežná

- Praktické myslenie
- Komunikatívnosť

bežná
bežná

Osobnostný typ

- Prakticko-technický typ
- Administratívny typ

Doplňujúce informácie

Pracovné podmienky

- Zraková záťaž
- Záťaž malých svalových skupín alebo jemnej motoriky
- Monotónna práca
- Nepravidelný pracovný čas, práca na zmeny
- Práca pod zemou
- Práca v uzavretom alebo polouzavretom priestore

významná
čiastočná

Charakter práce

Charakter činností

- Odborné nemanuálne práce

Vedenie podriadených pracovníkov

- Bez vedenia

Zodpovednosť za výsledky a hodnoty

- Veľká zodpovednosť, prípadné straty môžu byť veľké alebo ťažko odstrániteľné (nahraditeľné)

Klasifikácie

ISCO-08

3117 Technici v ťažobnom, hutníckom a zlievarenskom priemysle

SK ISCO-08

3117003 Technik banského monitoringu

Sekcia SK NACE Rev. 2

- B Ťažba a dobývanie
- C Priemyselná výroba

Divízia SK NACE Rev. 2

- 05 Ťažba uhlia a lignitu
- 07 Dobývanie kovových rúd
- 08 Iná ťažba a dobývanie
- 23 Výroba ostatných nekovových minerálnych výrobkov

Európsky kvalifikačný rámec

Úroveň 4